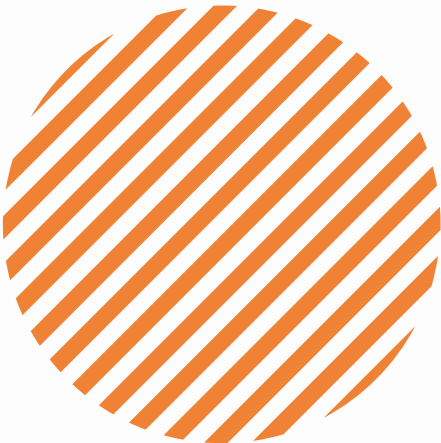




Künstliche Intelligenz

bei der Nutzung von Applysia





Übersicht

01

Hintergrund

02

KI im HR Bereich

03

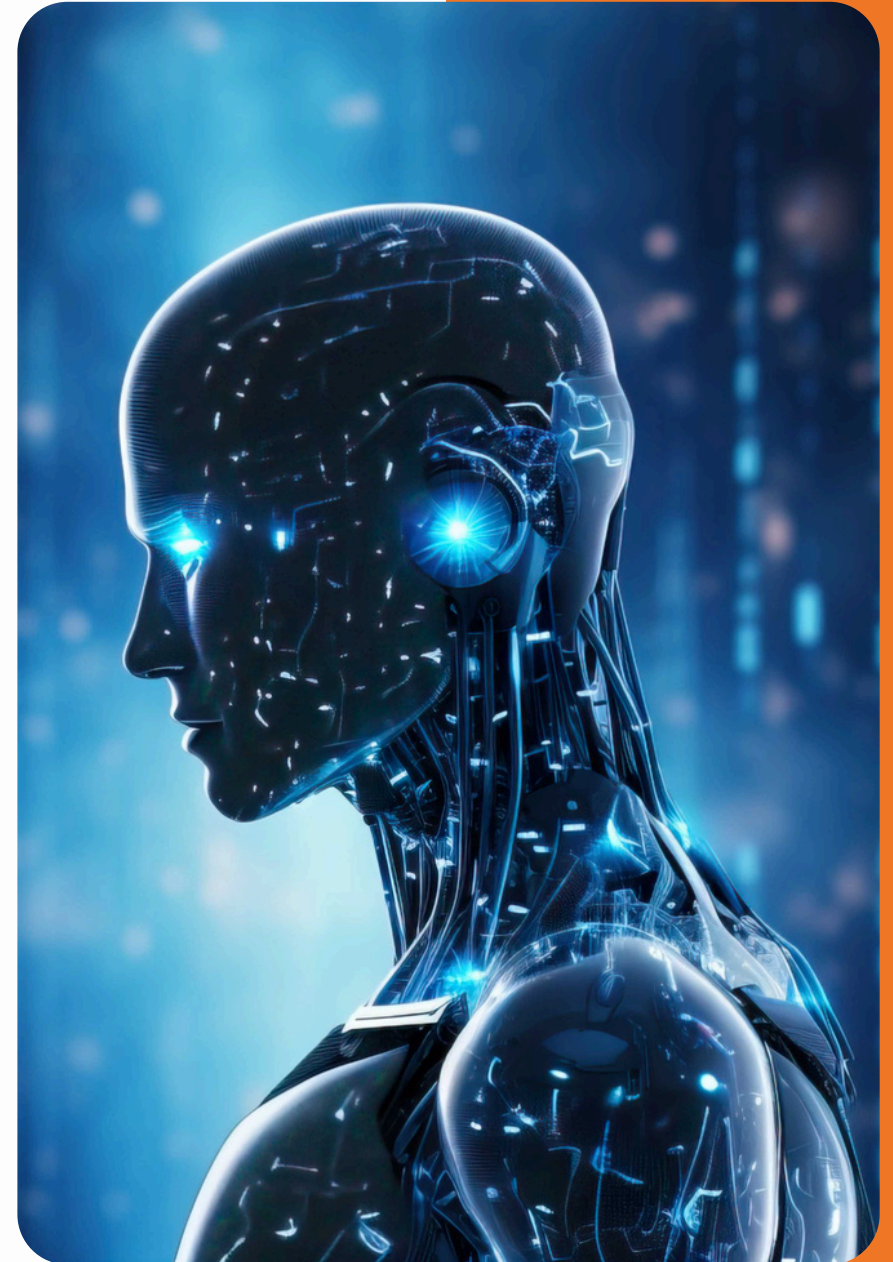
KI bei Applysia

05

Qualitätssicherung & Kontrolle

06

Fazit





Hintergrund

Künstliche Intelligenz (KI) ist seit der Veröffentlichung von ChatGPT 3.5 im Jahr 2022 fester Bestandteil der modernen Arbeitswelt. Eine zentrale Rolle spielen dabei die sogenannten Large Language Models (LLMs). Dabei handelt es sich um eine Klasse von KI-Modellen, die darauf trainiert sind, die menschliche Sprache tiefgreifend zu verstehen und selbstständig zu generieren.

Technisch liegt der Fokus dieser Modelle darauf, komplexe Muster zu erkennen. Die verschiedenen Ansätze unterscheiden sich primär darin, wie stark die Ergebnisse manuell kontrolliert werden. Diese breite technische Grundlage ermöglicht heute eine Vielzahl von Einsatzmöglichkeiten, die weit über einfache Textverarbeitung hinausgehen.

Hinter dem Einsatz dieser Technologien steht bei Applysia ein klares Leitbild:

Wir begreifen KI als einen hochleistungsfähigen, digitalen Assistenten, der uns unermüdlich und objektiv zuarbeitet, um Freiräume für das Wesentliche zu schaffen. Unser Anspruch ist es, KI dort einzusetzen, wo sie die Datenqualität erhöht und Hürden für erstklassige HR-Prozesse senkt. Dabei ist es für uns unerlässlich, stets skeptisch zu bleiben: KI dient uns als wertvoller Impulsgeber für Entwürfe oder Analysen, doch die finale Steuerung und die Interpretation bleiben konsequent in menschlicher Hand.



KI im HR Bereich

ein neues Level der Prozessoptimierung

Während allgemeine Anwendungen wie das Zusammenfassen von Texten, die Ideengenerierung oder die Bildanalyse bereits weit verbreitet sind, bietet KI im **HR-Bereich** spezifische strategische Vorteile:

01

Personalplanung: Die Durchführung automatischer Jobanalysen wird effizienter gestaltet.

02

Candidate Experience & Kommunikation: Virtuelle Assistenten begleiten Bewerber*innen und Mitarbeiter*innen durch den Prozess, beantworten Fragen und stellen Informationen bereit.

03

Personalentwicklung: KI unterstützt die schnelle Generierung von hochwertigen Schulungsmaterialien.

04

Performance Management: Komplexe Kennzahlen werden durch das automatische Zusammenführen von KPIs übersichtlicher gestaltet.

05

Fairness, Bias-Monitoring & Transparenz: Unbewusste Verzerrungen im Auswahlprozess können aufgedeckt werden, wodurch die Chancengleichheit erhöht wird.

06

Prozessautomatisierung & Effizienzsteigerung: Wiederkehrende und administrative HR-Aufgaben lassen sich automatisch abwickeln, was die operative Last senkt.

07

Automatisierte Berichte & Ergebnisdarstellung: KI-Systeme erzeugen präzise Textbausteine für HR-Reportings oder individuelle Ergebnisberichte.

KI Chatbot Bernd

Anwendungsfall bei Applysia

In der rechten unteren Ecke der Plattform finden Nutzer*innen „Bernd, die Beobachtungsmappe“. Dieser Support-Bot steht Anwender*innen dauerhaft zur Verfügung, um Fragen rund um die Nutzung von Applysia zu beantworten.



Bernd liefert Antworten auf typische Anfragen in Echtzeit mithilfe des Support-Portals.



Nutzer*innen profitieren von einer schnellen Problemlösung durch 24/7-Verfügbarkeit.



Ein Klick auf das Ordner-Symbol öffnet ein Pop-up-Fenster, über das der Chat mit Bernd gestartet werden kann.

The screenshot shows the Applysia web application interface. At the top, there is a navigation bar with the Applysia logo and various menu items: Assessments, Vorlagen, Insights, Benutzer*innen, Organisationen, Beobachtungsoberfläche, Beobachten, Beta, Updates, and Lina Ribicic. The main content area displays a chat window titled "Fragen Sie Bernd die Beobachtungsmappe!". The chat window contains the following text:

Hallo, ich bin Bernd die Beobachtungsmappe und helfe Ihnen bei allen Fragen rund um die Applysia-Software gerne weiter!

Wie lege ich ein neues Assessment an?

So legen Sie in Applysia ein neues Assessment an (SaaS-Cockpit):

1. Navigieren Sie zu „Assessments“
 - Öffnen Sie im Cockpit die Kopfzeile oben links.
 - Klicken Sie auf „Assessments“.
2. „Neues Assessment“ starten
 - In der Übersicht rechts oben auf die Schaltfläche „Neues Assessment“ klicken.
 - Befinden Sie sich gerade in einem anderen Modul, wechseln Sie zunächst (oben links) zu „Assessments“ und wählen dort „Neues Assessment“.
 - Es öffnet sich die Seite „Assessment anlegen“.
3. Reiter „Allgemein“ ausfüllen
 - a) Name: Titel des Assessments eingeben (wird später in der Übersicht angezeigt).



Automatisierte Management Summary

Anwendungsfall bei Applysia

Um die Zeitspanne zwischen Assessment und Ergebnisbereitstellung zu minimieren, bietet Applysia eine KI-gestützte Erstellung von Management Summaries im Report an.

Durch den Einsatz KI-basierter Platzhalter lassen sich automatisierte und assessmentspezifische Management-Summaries direkt in den Report integrieren. Die KI dient hierbei als intelligentes Schreibwerkzeug, das die menschlichen Kompetenznotizen und Bewertungen des Assessments präzise zusammenfasst. Dabei adaptiert das System die Tonalität und Detailtiefe eines hinterlegten Referenzberichts (bis max. 10.000 Zeichen), ohne eigene Inhalte hinzuzufügen. Die fachliche Entscheidungskompetenz bleibt somit vollständig beim Menschen.



KI-generierte Zusammenfassungen müssen zur Fehlervermeidung grundsätzlich immer einer **menschlichen Überprüfung** unterzogen werden.

Vorteile:

- **Beschleunigung:** Ergebnisse sind unmittelbar nach dem Assessment verfügbar.
- **Standardisierung:** Die Berichtsqualität und Struktur bleiben konstant hoch und einheitlich.
- **Ressourceneffizienz:** Durch die Zeitersparnis werden Kapazitäten für andere strategische Aufgaben frei.
- **Zufriedenheit:** Schnelleres Feedback steigert die Akzeptanz bei allen Beteiligten.



Qualitätssicherung & menschliche Kontrolle

Menschliche Endkontrolle

Die KI unterstützt intensiv bei der Texterstellung, doch jede finale Überprüfung vor einer Veröffentlichung erfolgt zwingend durch den Menschen.

Prävention von Fehlern

KI-generierte Zusammenfassungen müssen konsequent überprüft werden, um Präzision und die Einhaltung interner Qualitätsstandards zu gewährleisten.

Rechtlicher Rahmen und Ethik

DSGVO (Art. 22): Wir achten strikt auf das Recht der betroffenen Personen, nicht das Objekt einer rein automatisierten Entscheidung zu sein. Dies gilt insbesondere dann, wenn diese Entscheidung rechtliche Folgen hat oder die Person erheblich beeinträchtigt.

EU AI Act: Die Anwendungen von Applysia fallen nicht unter die Hochrisiko-Regulierungen des EU AI Acts. Wir stellen durch regelmäßige interne Prüfungen sicher, dass unsere Entwicklung stets im Einklang mit den geltenden EU-Vorgaben steht und höchste Qualitäts- sowie Transparenzstandards auch ohne gesetzliche Pflicht konsequent eingehalten werden.

Verantwortung: Vor allem kritische Anwendungen wie die Berichterstellung unterliegen daher immer einer menschlichen Aufsicht.





Verantwortung vor Automatik

Das Zusammenspiel für eine faire und effiziente HR-Zukunft

Künstliche Intelligenz ist heute ein wertvoller Begleiter im Personalwesen, der Prozesse beschleunigt und die Qualität der Berichterstattung sichert. Dennoch gilt bei Applysia der Grundsatz, dass Technologie den Menschen unterstützen, aber nicht ersetzen soll. Um diesen Mehrwert verantwortungsvoll zu nutzen, definieren wir klare Einsatzgrenzen:



KI als operative Entlastung

Wir nutzen KI gezielt dort, wo sie Anwender*innen unmittelbar unterstützt. Diese Werkzeuge beschleunigen die Bereitstellung von Ergebnissen und sorgen für eine konsistente Berichtsqualität.



Mensch als Entscheider

Da Assessments weitreichende Konsequenzen für Einzelpersonen haben, darf Technologie niemals eine ungeprüfte „Black Box“ sein; jede KI-generierte Zusammenfassung erfordert zwingend eine menschliche Endkontrolle.



Kombination als Erfolgsfaktor

Der größte Mehrwert entsteht durch die Verbindung von technologischen Verfahren und menschlicher Expertise. KI kann Auswahlverfahren effektiv optimieren, sollte jedoch nie die alleinige Basis für Personalentscheidungen bilden.



Zentraler Fokus

Unser Ziel ist es, Kunden eine Umgebung zu bieten, in der nicht die maximale Automatisierung im Vordergrund steht, sondern die bestmögliche Qualität durch die Verbindung von menschlicher Urteilskraft und technischer Unterstützung.



Treten Sie mit uns in Kontakt!



Dr. Richard Hossiep

Co-Founder
Sales & Marketing

Applysia GmbH
Wilhelmstraße 55
48149 Münster
Deutschland

(+49) (0) 251 29796970
info@applysia.de
www.applysia.de